

Ally

contract & residential collection



Design, performance e innovazione sostenibile si incontrano nella nuova collezione Ally, un tessuto bouclé ignifugo formato al 95% da PET riciclato.

Disponibile a magazzino in 18 varianti colore che riflettono le più recenti tendenze del mondo dell'arredo, Ally si adatta perfettamente al rivestimento di mobili imbottiti come divani, sedie o testate da letto, e può essere lavato comodamente in lavatrice.

Ally fa parte della linea Recycled di Flukso, che ha l'obiettivo di creare nuove collezioni tessili attraverso un'innovazione responsabile fin dalla scelta delle materie prime, per rispettare l'ambiente con soluzioni ogni giorno più sostenibili e senza rinunciare alle performance richieste dal settore dell'imbottito.

Design, performance and sustainable innovation meet in the new Ally collection, a fire-resistant bouclé fabric made from 95% recycled PET.

Available in stock in 18 hues that best reflect the most recent trends in the furnishing world, Ally is machine washable and the ideal fabric to upholster furniture like sofas, chairs or headboards.

Ally is part of the Recycled line by Flukso, whose aim is to create new textile collections through responsible innovation, from the choice of raw materials to respect for the environment, thanks to increasingly more sustainable solutions that do not compromise the performance required by the upholstered furniture industry.

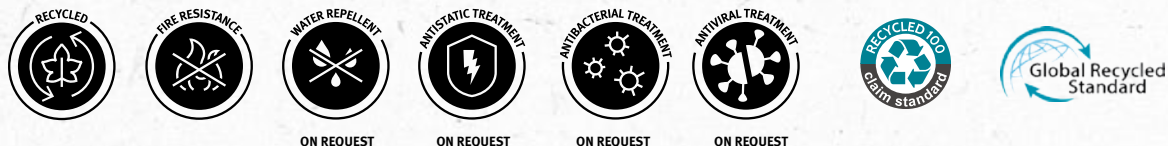
SETTORI / SECTORS



APPLICAZIONI / USES



CARATTERISTICHE / FEATURES



SCHEDA TECNICA / TECHNICAL DETAILS

SCHEDA TECNICA / TECHNICAL DETAILS	UNITÀ / UNIT	NORMA / TEST METHOD	VALORI / LIMIT VALUE
Peso / Weight	g/m ²	-	420
Altezza / Width	cm	-	140
Composizione / Composition	-	-	95% recycled PET - 5% PES
Pelosità superficiale e pilling / Fuzzing and pilling test	-	UNI EN ISO 12945-2	5
Resistenza all'abrasione / Abrasion resistance (Martindale)	cicli/cycles	UNI EN ISO 12947-2	50.000
Solidità colori allo sfregamento a secco / Colour fastness to dry rubbing	grey scale	UNI EN ISO 105-X12	4/5
Solidità colori allo sfregamento a umido / Colour fastness to wet rubbing	grey scale	UNI EN ISO 105-X12	4/5
Solidità colori alla luce / Colour fastness to light (Xenotest)	blue scale	UNI EN ISO 105-B02	5



RESISTENZA AL FUOCO FIRE RESISTANCE

UNI 9175 classe 1IM
EN 1021-1
EN 1021-2
BS 5852-1 cigarette test
BS 5852-1 match test
TB 117:2013
BS 5852 crib 5

NORME DI PULIZIA — Per le istruzioni dettagliate di lavaggio e manutenzione del tessuto e per conoscere i prodotti più adatti alla sua pulizia, consultare il sito www.flukso.it.

CLEANING RULES — Check our website www.flukso.it for detailed washing and maintenance instructions related to the fabric and to know the most suitable cleaning products.



Campione gratuito di modico valore non destinato alla vendita, esente IVA punto D-Art. 2 DPR 26.10.1972 n°633. Esente DDT punto 6-Art. 4 DPR 06.10.1978 n°627.

Questi valori sono dati a titolo indicativo ed in buona fede e non possono essere considerati in alcun caso vincolanti. La versione più aggiornata di questa scheda tecnica è disponibile sul sito www.flukso.it. L'impiego del prodotto deve essere valutato in base a ciò che si deve realizzare. Non si risponde del suo utilizzo per impieghi impropri. Sono ammesse leggere differenze di colori tra lotti diversi.

The overmentioned data correspond to average values communicated in good faith, but they cannot be considered as a contract document. The most updated version of this technical data sheet is available on www.flukso.it. The product use has to be considered in term of what has to be realized. The product cannot be held up responsible when it is improperly used. Slight colour differences among several lots are admitted.

Ally

**CONTRACT & RESIDENTIAL
COLLECTION**





1



6



2



7



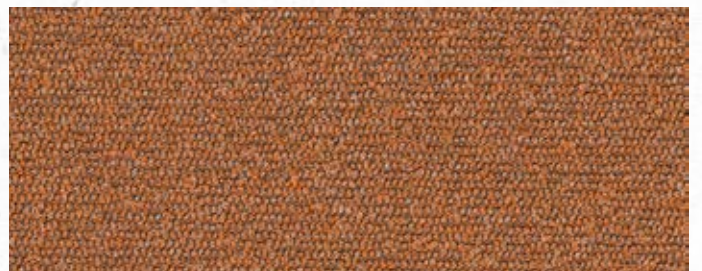
3



8



4



9



5



10



11



12



13



16



14



17



15



18