



# Diva

DEMITEC

Diva è un tessuto ignifugo realizzato con un filato in poliestere FR, disponibile a magazzino in 18 varianti di colore.

Diva unisce la resistenza della fibra di poliestere alla mano accogliente di un velluto naturale. Grazie al suo spessore elevato, avvolge perfettamente le curve del mobile imbottito, assumendo così una consistenza pregiata e un aspetto uniforme, l'ideale per impreziosire ambienti con un design ricercato e contemporaneo.

Diva fa parte della linea Demitec che introduce una nuova idea di tessuto, nata dalla solida esperienza Flukso e destinata a rivoluzionare il mondo dell'arredamento.

Demitec fonde l'eleganza, le trame avvolgenti e il prestigio dei tessuti tradizionalmente riservati all'ambito residenziale con le elevate performance tecniche tipiche dei tessuti contract.

Diva is a flame-retardant fabric made with polyester FR yarn, available in stock in 18 different colors.

Diva marries the strength of polyester fibres to the soft touch of natural velvet. Thanks to its extra thickness, it perfectly hugs the curves of the upholstered furniture, thus yielding a sophisticated and seamless appearance that is ideal for enhancing rooms with an elegant and contemporary look.

Diva is part of the Demitec range that introduces a new concept of fabric, born of Flukso's solid experience and bound to revolutionise the world of interior design.

Demitec combines the elegance, enveloping textures and prestige of fabrics traditionally reserved for the residential sector together with the high technical performances of contract fabrics.

## SETTORI / SECTORS



## APPLICAZIONI / USES



## CARATTERISTICHE / FEATURES



## SCHEDE TECNICHE / TECHNICAL DETAILS

SCHEDE TECNICHE / TECHNICAL DETAILS	UNITÀ / UNIT	NORMA / TEST METHOD	VALORI / LIMIT VALUE
Peso / Weight	g/m <sup>2</sup>	-	660
Altezza / Width	cm	-	138/140
Composizione / Composition	-	-	100% PES FR
Resistenza all'abrasione / Abrasion resistance (Martindale)	cicli/cycles	UNI EN ISO 12947-2	80.000
Resistenza alla trazione / Tensile strenght	N	UNI EN ISO 13934-1	ordito/warp 1200 trama/weft 820
Resistenza alla lacerazione / Tear strength	N	UNI EN ISO 13937-3	ordito/warp 49 trama/weft 37
Solidità colori allo sfregamento a secco / Colour fastness to dry rubbing	grey scale	UNI EN ISO 105-X12	4/5
Solidità colori allo sfregamento a umido / Colour fastness to wet rubbing	grey scale	UNI EN ISO 105-X12	4/5
Solidità colori alla luce / Colour fastness to light (Xenotest)	blue scale	UNI EN ISO 105-B02	5



### RESISTENZA AL FUOCO FIRE RESISTANCE

UNI 9175 – classe 1IM  
EN 1021-1  
EN 1021-2  
BS 5852 crib 5  
DIN 4102 B1  
NF P 92 503-507 M1

**NORME DI PULIZIA** — Per le istruzioni dettagliate di lavaggio e manutenzione del tessuto e per conoscere i prodotti più adatti alla sua pulizia, consultare il sito [www.flukso.it](http://www.flukso.it).

**CLEANING INSTRUCTIONS** — Check our website [www.flukso.it](http://www.flukso.it) for detailed washing and maintenance instructions related to the fabric and to know the most suitable cleaning products.



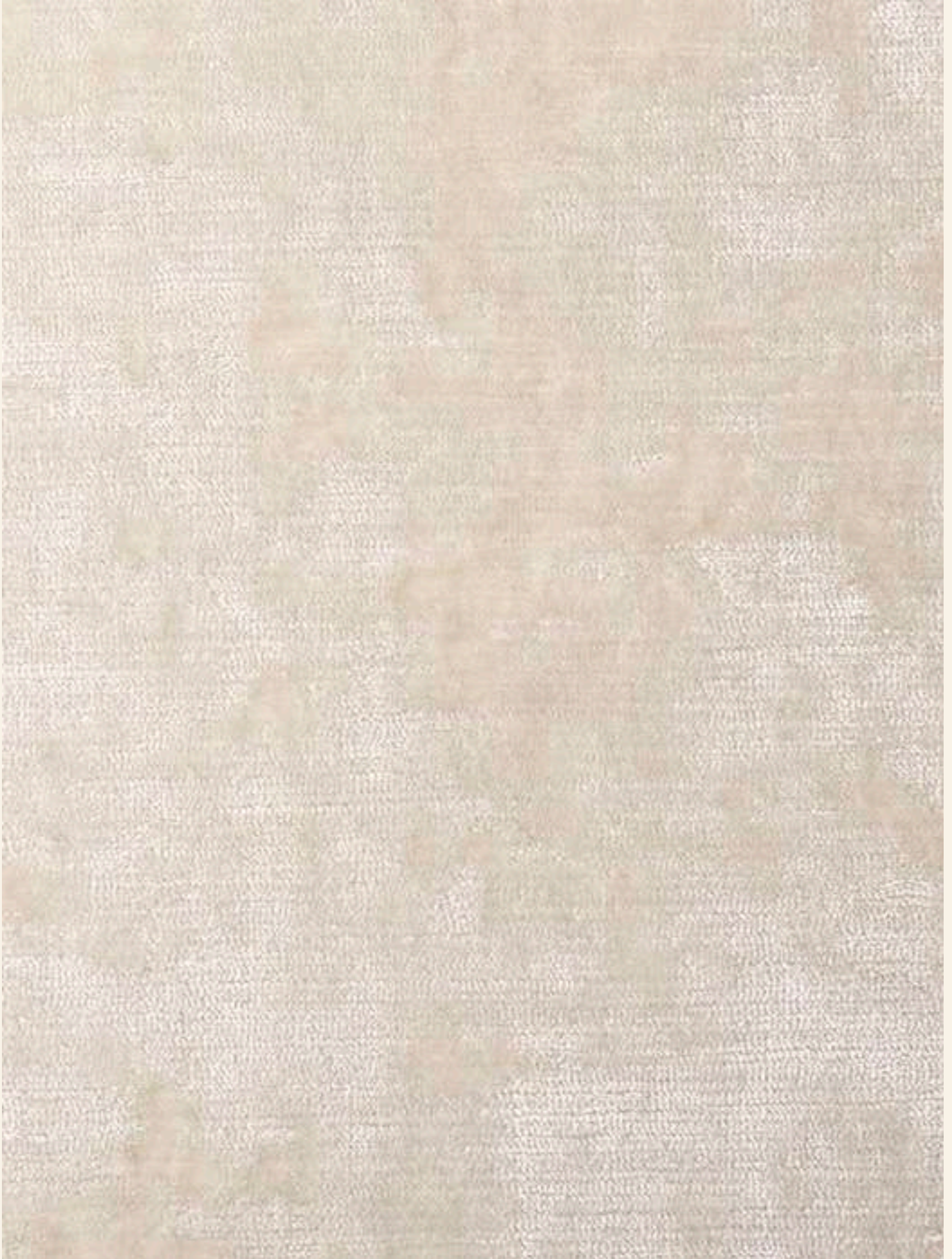
**Campione gratuito di modico valore non destinato alla vendita, esente IVA punto D-Art. 2 DPR 26.10.1972 n°633. Esente DDT punto 6-Art. 4 DPR 06.10.1978 n°627.**

Questi valori sono dati a titolo indicativo ed in buona fede e non possono essere considerati in alcun caso vincolanti. L'impiego del prodotto deve essere valutato in base a ciò che si deve realizzare. Non si risponde del suo utilizzo per impieghi impropri. Sono ammesse leggere differenze di colori tra lotti diversi.

The overmentioned data correspond to average values communicated in good faith, but they cannot be considered as a contract document. The product use has to be considered in term of what has to be realized. The product cannot be held up responsible when it is improperly used. Slight colour differences among several lots are admitted.

**Diva**

**CONTRACT & RESIDENTIAL  
COLLECTION**





1



4



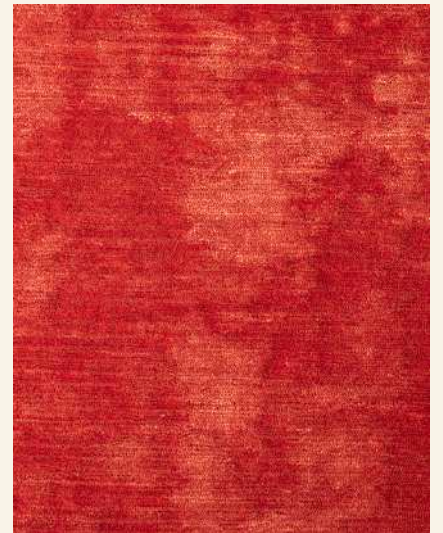
7



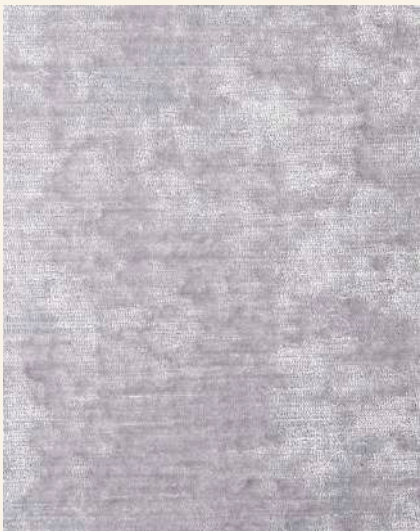
2



5



8



3



6



9



10



13



16



11



14



17



12



15



18

LOTTO 30Q6 0001

**FLUKSO®**

G.S. S.r.l.  
S.S. Pontebbana  
Km 146,10 – n. 54/B  
33017 Collalto – Tarcento  
Udine – Italia  
T. +39 0432 783992  
info@flukso.it  
www.flukso.it