



FLUKSO®  
FLUKSO.IT

# Superb Trevira®

Dis. 20 4041

CONTRACT & RESIDENTIAL PRINTED COLLECTION

Texture speciali realizzate con la tecnica della stampa digitale, che donano un tocco ricercato e distintivo ai tessuti con le più elevate performance tecniche della gamma Flukso. Una trasformazione radicale: i motivi studiati esaltano la superficie del tessuto, che acquisisce un'anima decorativa e nuova, in grado di donare personalità ed energia agli ambienti più eleganti.

I pattern proposti da Flukso vengono applicati a una selezione di colori della collezione di partenza, che può essere utilizzata in abbinamento per creare effetti alternati di unito e stampato.

Superb Trevira® è il velluto di Flukso in poliestere Trevira® con colori vivaci e brillanti, morbido e tenace, resistente all'usura, per ambienti domestici e pubblici.

Superb Trevira® è un velluto senza tempo, ignifugo e di facile manutenzione, adatto ad ogni stile, classico e contemporaneo. Il velluto di Flukso è adatto per realizzare e omologare poltrone, divani, sedie, letti, mobili imbottiti e tendaggi ignifughi per le diverse normative richieste nel mondo.

Special textures made by digital printing technique, which give a sophisticated and distinctive touch to the high-performing fabrics of the Flukso range. A radical transformation: the new patterns enhance the fabric surface, which takes on a new decorative soul that gives personality and energy to the most elegant settings.

The patterns proposed by Flukso are applied to a selection of colors from the base collection, which can be combined to create alternating solid and colorful effects.

Superb Trevira®, the velvet in Trevira® polyester by Flukso, comes in lively and bright colors. Superb Trevira® is soft yet lasting, resistant to wear, suitable for both public settings and home.

Superb Trevira® is a timeless velvet; it adapts to every style no matter if classic or modern. It is fire resistant and easy to maintain. Flukso velvet can be used for fireproof armchairs, sofas, chairs, beds, upholstered furniture and curtains to meet a variety of standards required in the world.

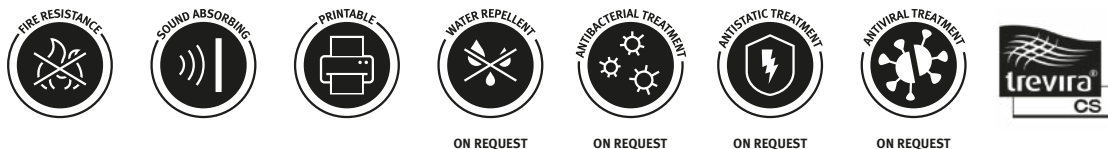
## SETTORI / SECTORS



## APPLICAZIONI / USES



## CARATTERISTICHE / FEATURES



## SCHEDA TECNICA / TECHNICAL DETAILS

	UNITÀ / UNIT	NORMA / TEST METHOD	VALORI / LIMIT VALUE
Peso / Weight	g/m <sup>2</sup>	-	400
Altezza / Width	cm	-	140 ± 3%
Composizione / Composition	-	-	100% TREVIRA® CS
Pelosità superficiale e pilling / Fuzzing and pilling test	-	UNI EN ISO 12945-2	5
Resistenza all'abrasione / Abrasion resistance (Martindale)	cicli/cycles	UNI EN ISO 12947-2	100.000
Valutazione cambio colore a 12.000 cicli Martindale / Colour change evaluation at 12.000 Martindale cycles	grey scale	UNI EN ISO 105-A02	3/4
Resistenza alla trazione / Tensile strength	N	EN ISO 13934-1	ordito/warp 400 trama/weft 400
Resistenza alla lacerazione / Tear strength	N	UNI EN ISO 13937-3	ordito/warp 46 trama/weft 28
Solidità colori allo sfregamento a secco / Colour fastness to dry rubbing	grey scale	UNI EN ISO 105-X12	4
Solidità colori allo sfregamento a umido / Colour fastness to wet rubbing	grey scale	UNI EN ISO 105-X12	4
Solidità colori alla luce / Colour fastness to light (Xenotest)	blue scale	UNI EN ISO 105-B02	≥5



### RESISTENZA AL FUOCO FIRE RESISTANCE

UNI 8456 – 9174 classe 1  
UNI 9175 classe 11M  
EN 1021-1  
EN 1021-2  
BS 5852 crib 5  
DIN 4102 B1  
NF P 92 503-507 M1  
TB 117:2013  
UNI EN 13773:2004 classe 1  
NFPA 701:2015

**NORME DI PULIZIA** — Per le istruzioni dettagliate di lavaggio e manutenzione del tessuto e per conoscere i prodotti più adatti alla sua pulizia, consultare il sito [www.flukso.it](http://www.flukso.it).

**CLEANING INSTRUCTIONS** — Check our website [www.flukso.it](http://www.flukso.it) for detailed washing and maintenance instructions related to the fabric and to know the most suitable cleaning products.



Made in Italy

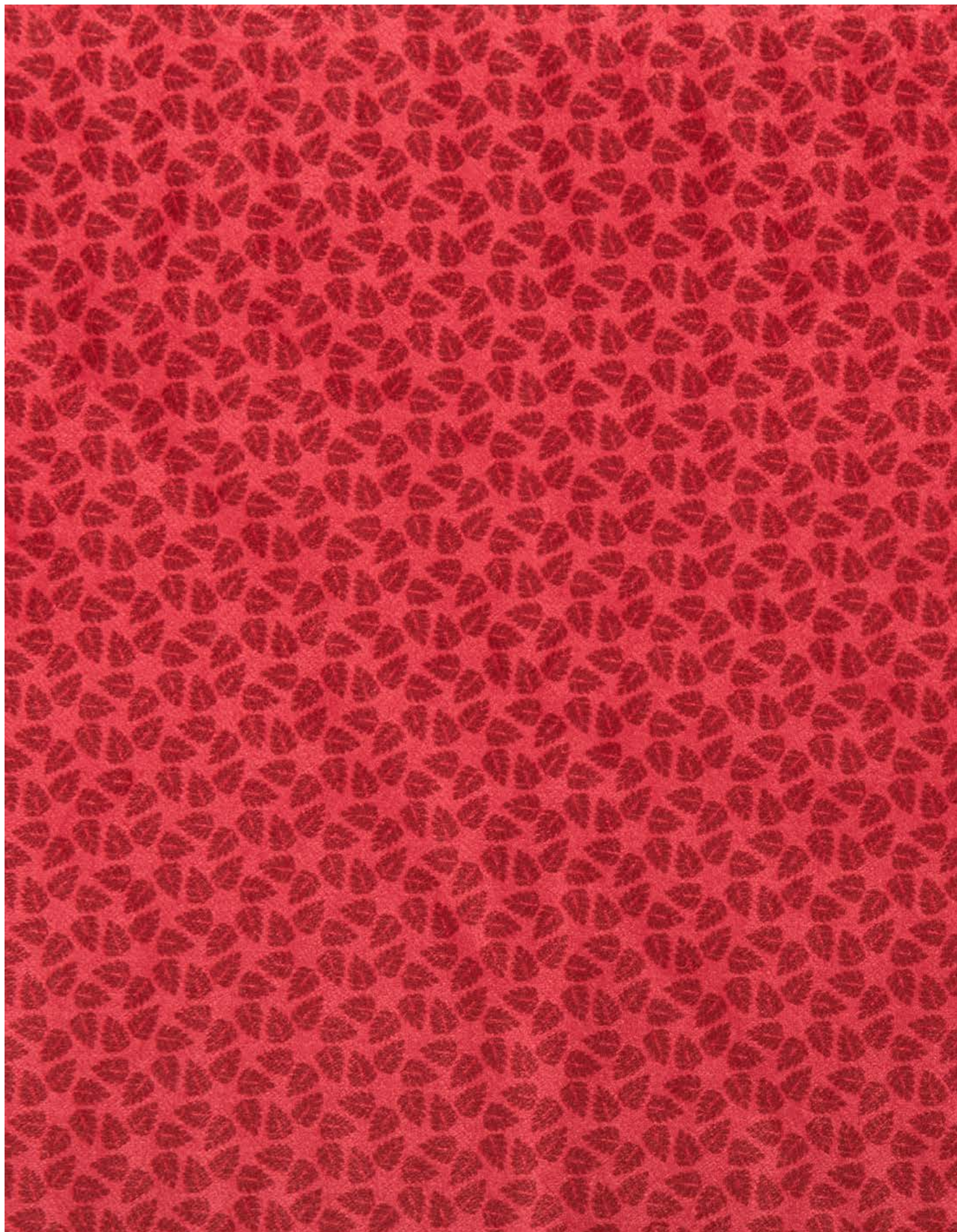
Campione gratuito di modico valore non destinato alla vendita, esente IVA punto D - Art. 2 DPR 26.10.1972 n°633. Esente DDT punto 6 - Art. 4 DPR 06.10.1978 n°627.

Questi valori sono dati a titolo indicativo ed in buona fede e non possono essere considerati in alcun caso vincolanti. L'impiego del prodotto deve essere valutato in base a ciò che si deve realizzare. Non si risponde del suo utilizzo per impieghi impropri. Sono ammesse leggere differenze di colori tra lotti diversi.

The overmentioned data correspond to average values communicated in good faith, but they cannot be considered as a contract document. The product use has to be considered in term of what has to be realized. The product cannot be held up responsible when it is improperly used. Slight colour differences among several lots are admitted.

Superb Trevira® Dis. 20 4041

**CONTRACT & RESIDENTIAL  
PRINTED COLLECTION**





6001



5101



6006



5106



6003



5103



6041



5141



6044



5144



6043



5143



6052



5152



6045



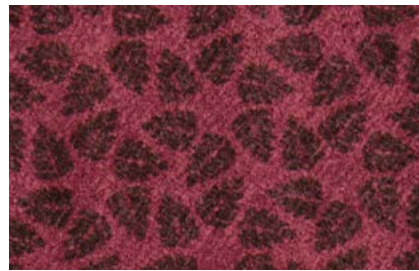
5145



6050



5150



6023



5123



6010



5110



6039



5139



6013



5113



6037



5137



6021



5121



6032



5132



6016



5116



6025



5125



6019



5119



6027



5127